



Mitarbeiter / Collaborators

Christian Zotz
Andreas Göpfert

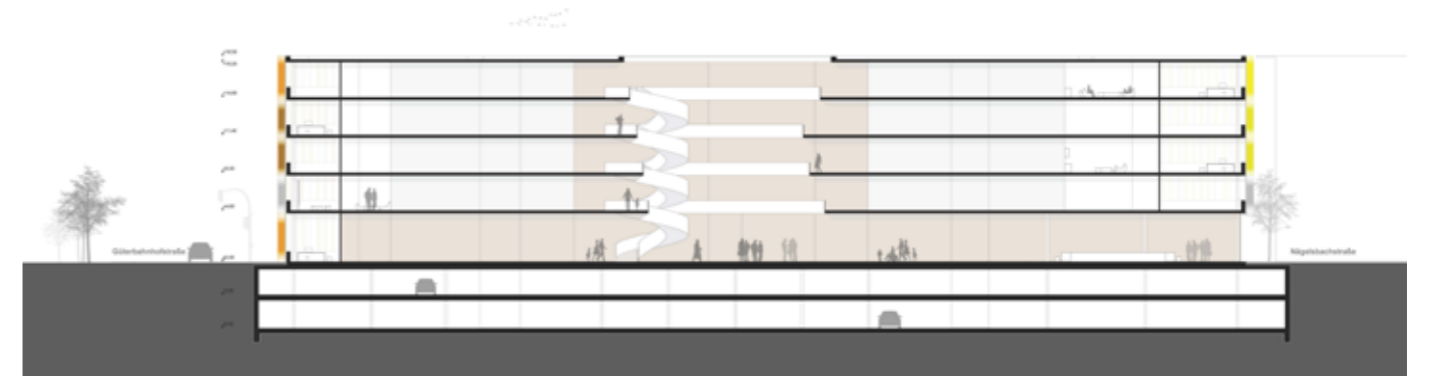
Sonderfachplaner / Architectural engineers

Landschaftsplanung / Landscaping
ELCH Landschaftsarchitektur

Visualisierung / Visualization

expressiv.at





↑↑ Fassade / Front
↑ Schnitt / Sectional view

LR1 ↘ Landratsamt Erlangen (D)

Projekt / Project	Landratsamt / Provincial Government Office
Ort / Location	Erlangen / Erlangen (D)
Auftraggeber / Client	Landkreis Erlangen Höchststadt / City of Erlangen
Wettbewerb / Competition	EU weiter Wettbewerb / EU Competition
Fertigstellung / Completion	2015
BGF / Gross floor area	20.700m ²
Planung / Planning	AllesWirdGut

Glücksbringer

Lucky Charm

Im Stadtzentrum von Erlangen setzt AllesWirdGut mit einem markanten Bau, einen das ganze Areal belebenden Akzent. Das neue Landratsamt bildet den städtebaulichen Dreh- und Angelpunkt der Quartiersentwicklung. Der kleblattförmige Bau bildet allseitig Eingangssituationen aus, die in einer gemeinsamen Mitte münden. Die Erschließung reagiert auf regionale und überregionale Bezüge und verknüpft wichtige innerstädtische Verbindungen. Rund um das Gebäude entstehen Freiflächen, die den öffentlichen Raum qualitativ ergänzen und aufwerten.

Mit dieser städtebaulichen Form wird der Grundstein für ein übersichtliches Amtsgebäude gelegt, das alle vorhandenen Publikumsströme in selbstverständlicher Weise leitet und auf kürzestem Weg zur zentralen Eingangshalle mit seinem mehrgeschossigen Atrium führt. Der transparente Erdgeschoßsockel ist allseitig öffentlich zugänglich. Eine Cafeteria bietet Sitzmöglichkeiten im Innen- und Außenbereich. Über eine großzügige Freitreppe gelangt man in die oberen Stockwerke, in denen die Büroarbeitsplätze situiert sind. Die glatte Glasfassade wird um Aluminiumlamellen ergänzt. Diese schützen vor Sonneneinstrahlung und verleihen der Fassade Bewegung und Tiefe.

The winning project is the construction of a new district office in the German city of Erlangen. The project - among 30 submissions (from 400 applications) - was unanimously selected by the jury.

With this significant building AllesWirdGut marks the structural upgrading of this part of the inner city of Erlangen in Bavaria. Several finger-like structures gather around an atrium and resemble a four-leaf clover. In favor of a generous forecourt AllesWirdGut moves the building from its immediate property lines, underscoring an airy architecture and the unconventional use of the site.

The glass base of the ground floor is open to the public on all sides and features a cafeteria with seating, both indoors and outdoors. A generously open staircase leads to the upper floors, where offices are designed for different purposes. The smooth glass facade is complemented by aluminium fins. They protect from sunlight and lend the facade both movement and depth.

The clover leaf - an urban solitaire that adds various possibilities to the city life of Erlangen - will be the first building of AllesWirdGut in Germany. Start of construction is planned for 2013.

